

Automação em apenas uma plataforma de hardware e software com controlador programável MPC6006





O desempenho de um PC com a confiabilidade de um controlador programável



O controlador programável Atos MPC6006 combina hardware robusto com arquitetura aberta de software, resultando em um produto de alta performance. Atende a vários tipos de automação: processo, manufatura e posicionamento.

Com apenas uma plataforma de hardware e software é possível escalabilidade e portabilidade das aplicações, utilizando uma arquitetura aberta e modular, de acordo com a norma IEC61131-3.

Performance

- 0,4 ms/k instruções
- 512 Kbytes de memória de programa
- 64 Kbytes para telas da IHM
- 256 K de memória de dados

Design inovador

- Estrutura modular e compacta
- Design avançado

Comunicação

- 2 canais de comunicação integrados à CPU (RS232 e RS485 isolado)
- Protocolos APR03 e Modbus-RTU (mestre e escravo)

Especializado

- Módulos de contagem integrados a CPU
- PWM e PTO com funções especiais para motor de passo
- Saída especial para IHM paralela

Robusto

- Rack especialmente desenvolvido para ambientes com muita vibração, imunidade a ruído, corrosão e dissipação de calor.
- Troca de cartões a quente

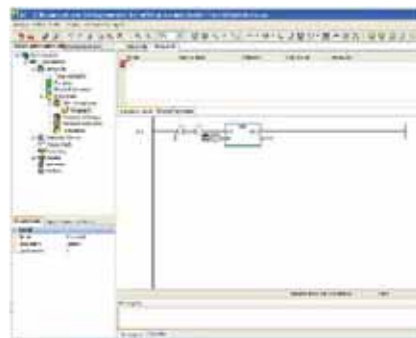
Características do módulo de processamento Série MPC6006

Temperatura de operação	0 a 55° C
Umidade	0 a 95% sem condensação
Imunidade a ruído	Nema ICS2-230
Grau de proteção intrínseca	IP20
Isolação	1.500 Vac
Vibração	5 a 50 Hz/0,625 g (0,1 mm)
Imunidade à descarga eletrostática	IEC801-2
Montagem em trilho DIN	Opcional

A1 (Automation 1)

A ferramenta de programação A1 segue o padrão IEC61131-3 e transforma o seu computador em um poderoso ambiente de desenvolvimento para aplicações complexas e avançadas.

- Permite o desenvolvimento de aplicações de tempo real.
- Monitora variáveis
- Simulador
- Gerenciador de POU's (Program Organization Units)
- Download e upload de arquivos
- Gerenciador de projetos
- Configura a Interface homem-máquina
- Configura o controlador programável remotamente
- IEC61131-3





Em todas as CPUs

- relógio de tempo real
- 8 entradas digitais
- 8 saídas digitais
- contadores rápidos
- interfaces



6006.31



6006.06L



6006.61

Módulos de processamento

Os módulos de processamento do MPC6006 foram desenvolvidos para oferecer a melhor opção para a sua aplicação.

Características do módulo de processamento Série MPC6006	
Memória de usuário	256 Kbytes RAM / 16 Mbytes SDRAM
Memória flash	2 Mbytes
Clock	400 mHz - interno 133 mHz - externo (periféricos)
Contadores	2 bidirecionais ou unidirecionais de até 20 kHz 2 unidirecionais de até 20 kHz
Capacidade de programação	512 Kbytes Flash
Capacidade das telas	64 Kbytes Flash
Programação online	Sim
Relógio/Calendário	Sim
Troca a quente	Sim
Tempo de varredura	0,4 ms/K
Número máximo de registros internos	29696
Número máximo de flags internos	59392
Temporizadores 0,01 s/contadores	128
Temporizadores 0,001 s	18
Conjunto de instruções IEC61131-3	Sim
Ferramenta de programação A1	Sim
Encoder bidirecional	Sim

Modelo	6006.05L	6006.06L	6006.05	6006.06
Descrição	CPU Low Cost		CPU Alta Capacidade	
E/S	8E/8S "N"	8E/8S "P"	8E/8S "N"	8E/8S "P"
Fonte incorporada	3,3 Vcc/2 A; 5,0 Vcc/300 mA		Não	
Máxima capacidade de E/S	176 digitais		496 digitais	
	40 analógicas		120 analógicas	

Entradas digitais

Modelo	6006.33	6006.34	6006.43	6006.44	6006.55	6006.56
Entrada	16 E tipo N	16 E tipo P	8 E tipo N	8 E tipo P	32 E tipo N	32 E tipo P
Troca a quente	Sim	Sim	Sim	Sim	Sim	Sim

Saídas digitais (2A)

Modelo	6006.31	6006.32	6006.41	6006.42
Saída	16 S tipo N	16 S tipo P	8 S tipo N	8 S tipo P
Troca a quente	Sim	Sim	Sim	Sim

Cartões mistos

Modelo	6006.51	6006.52	6006.53	6006.54
Entrada	8 E tipo N	8 E tipo P	16 E tipo N	16 E tipo P
Saída	8 S tipo N	8 S tipo P	16 S tipo N	16 S tipo P
Troca a quente	Sim	Sim	Sim	Sim

Módulos analógicos

Modelo	6006.60 ^{(1) (2)}	6006.61 ^{(1) (2)}
Entrada	2 E	4 E
Saída	2 S	4 S
Troca a quente	Sim	Sim
Sinal de entrada	0 a +10 Vcc (1) / 0 a 20 mA (2)	
Impedância de entrada	> 150 kΩ (1) / 250 Ω ou 500 Ω (2)	
Resolução	12 bits (2,5 mV) (1) 11 bits (10,0 μA) para 250 Ω (2) 12 bits (5,0 μA) para 500 Ω (2)	
Exatidão	± 35 mV (1) / ± 120 / 70 μA (2)	
Drift de temperatura	0,1 mV/°C (1) / 0,10 μA/°C (2)	
Tempo de resposta	uma varredura	
Fonte de alimentação	através do barramento (interno)	

(1) Saída em tensão

(2) Saída em corrente



6006.75



6006.70

Módulos de temperatura

Modelo	6006.65	6006.66	6006.75	6006.76
Entrada	Tipo "T" Tipo "J" Tipo "E" Tipo "K" Tipo "S" Tipo "R" Tipo "B" Tipo "N"	Tipo "T" Tipo "J" Tipo "E" Tipo "K" Tipo "S" Tipo "R" Tipo "B" Tipo "N"	RTD tipo Pt100	RTD tipo Pt100
Saída	04	08	04	08
Temperatura	-200 a 400° C -200 a 750° C -200 a 1000° C -200 a 1370° C -50 a 1760° C -50 a 1760° C 250 a 1820° C -200 a 1300° C	-200 a 400° C -200 a 750° C -200 a 1000° C -200 a 1370° C -50 a 1760° C -50 a 1760° C 250 a 1820° C -200 a 1300° C	-100 a 600° C	-100 a 600° C
N° de fios	---	---	03	03

Outros módulos

6006.40 – Fonte chaveada 90-260 Vac

6006.70 – Expansão digital para botões e leds multiplexados

FR6006.0U – Frontal plástico de fechamento

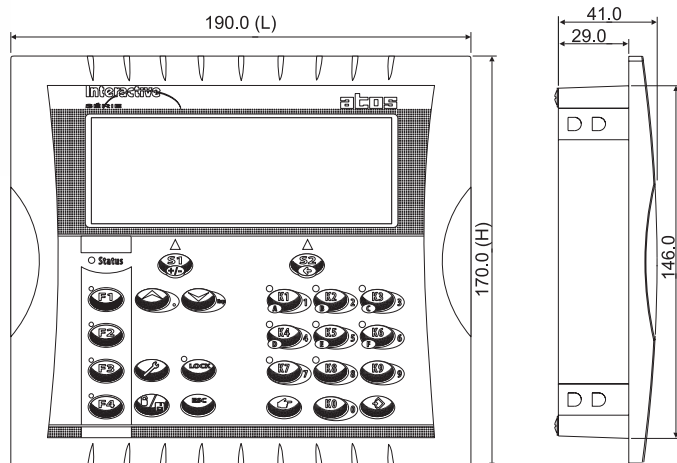
Interfaces homem-máquina paralelas

- Displays LCD 2x20 e 4x20
- Alarmes, senhas, campo livres e receitas
- Teclado configurável (botões e leds)
- Gráfico de barras e indicador de desvio
- Programação no mesmo aplicativo A1
- Modelos personalizados
- Grau de proteção IP65

Modelo	6006P92	6006G92	6006P95
Display	LCD 4x20	LCD 4x20	LCD 2x20
Dígito	5x4 mm	9x5 mm	5x4 mm
Back-light	Sim	Sim	Sim
Botões (Ks)	10	10	10
Leds (uso geral)	12	12	12



Dimensões



Corte para instalação (L) 162,0 x (H) 148,0

DEIXAR UM ESPAÇO MAIOR DE 50 MM PARA DESCONECTAR O CABO



Bastidores

Modelo	Passos	Expandível	Trilho DIN
6006.21	1	Não	Não
6006.22	2	Não	Não
6006.23	3	Não	Não
6006.24	4	Não	Não
6006.24T	4	Não	Sim
6006.26	6	Não	Não
6006.26T	6	Não	Sim
6006.26R	6	Sim	Não
6006.26RT	6	Sim	Sim
6006.28	8	Não	Não
6006.28T	8	Não	Sim
6006.28R	8	Sim	Não
6006.28RT	8	Sim	Sim
6006.2A	10	Não	Não
6006.2AT	10	Não	Sim
6006.2AR	10	Sim	Não
6006.2ART	10	Sim	Sim
6006.2C	12	Não	Não
6006.2CT	12	Não	Sim
6006.2CR	12	Sim	Não
6006.2CRT	12	Sim	Sim

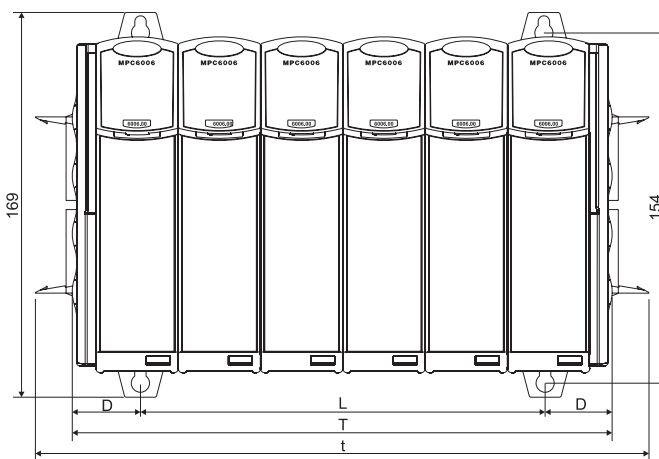
Dimensões dos bastidores

Os bastidores são utilizados para alojar os componentes da série MPC6006 e possuem barramento interno que possibilita a conexão dos módulos.

A série com sufixo “R” vem com conectores para expansão, permitindo a interligação entre dois bastidores, podendo alcançar uma combinação de até 16 módulos.

A série com sufixo “T” permite a montagem do bastidor em trilho DIN.

Bastidores					
Código	Nº de ranhuras	D (mm)	L (mm)	T (mm)	P (mm)
6006.21	1	30	28,5	57	156
6006.22	2		46,5	93	
6006.23	3		65	130	
6006.24	4		108	168	
6006.26	6		178	238	
6006.28	8	67	249	310	
6006.2A	10			382	
6006.2C	12			103	



Schneider Electric Brasil Ltda

MATRIZ

SÃO PAULO/SP - Av. das Nações Unidas, 18.605
Santo Amaro - CEP 04795-100
CNPJ: 82.743.287/0027-43 - IE: 148.061.989.116

FÁBRICAS

GUARAREMA/SP - Estrada Municipal Noriko Hamada, 180
Lambari - CEP 08900-000
CNPJ: 82.743.287/0012-67 - IE: 331.071.296.119

SUMARÉ/SP - Av. da Saudade, 1125 - Frutal - CEP 13171-320
CNPJ: 82.743.287/0008-80 - IE: 671.008.375.110

SÃO PAULO/SP - Av. Nações Unidas, 23.223 - Jurubatuba
CEP 04795-907
CNPJ: 82.743.287/0001-04 - IE: 116.122.635.114

CURITIBA/PR - Rua João Bettega, 5.480 - CIC - CEP 81350-000
CNPJ: 05.389.801/0001-04 - IE: 90.272.772-81

contatos comerciais

SÃO PAULO - SP - Av. das Nações Unidas, 18.605
CEP 04795-100
Tel.: 0__11 2165-5400 - Fax: 0__11 2165-5391

RIBEIRÃO PRETO - SP - Rua Chile, 1711 - cj. 304
Millennium Work Tower - Jd. Irajá - CEP 14020-610
Tel.: 0__16 2132-3150 - Fax: 0__16 2132-3151

RIO DE JANEIRO - RJ - Rua da Glória, 344 - salas 602 e 604
Glória - CEP 20241-180
Tel.: 0__21 2111-8900 - Fax: 0__21 2111-8915

BELO HORIZONTE - MG - Av. Alameda da Serra, 400 - 8º andar
B. Vila da Serra - Nova Lima - CEP 34000-000
Tel.: 0__31 4009-8300 - Fax: 0__31 4009-8320

CURITIBA - PR - Av. João Bettega, 5480 - CIC
CEP 81350-000
Tel.: 0__41 2101-1299 - Fax: 0__41 2101-1276

FORTALEZA - CE - Av. Desembargador Moreira, 2120 - salas 807
e 808 - Aldeota - CEP 60170-002 - Equatorial Trade Center
Tel.: 0__85 3244-3748 - Fax: 0__85 3244-3684

GOIÂNIA - GO - Rua 84, 644 - sala 403 - Setor Sul
CEP 74083-400
Tel.: 0__62 2764-6900 - Fax: 0__62 2764-6906

JOINVILLE - SC - Rua Marquês de Olinda, 1211 - 1º andar
Bairro Santo Antônio - CEP 89218-250
Tels.: 0__47 3425-1200 / 3425-1201 / 3425-1221

PARNAMIRIM - RN - Av. Abel Cabral, 93 - Nova Parnamirim
CEP 59151-250
Tel.: 0__84 4006-7000 - Fax: 0__84 4006-7002

PORTO ALEGRE - RS - Rua Ernesto da Fontoura, 1479
salas 706 a 708 - São Geraldo - CEP 90230-091
Tel.: 0__51 2104-2850 - Fax: 0__51 2104-2860

RECIFE - PE - Rua Ribeiro de Brito, 830 - salas 1603 e 1604
Edifício Empresarial Iberbrás - Boa Viagem - CEP 51021-310
Tel.: 0__81 3366-7070 - Fax: 0__81 3366-7090

SALVADOR - BA - Av. Tancredo Neves, 1632 - salas 812, 813
e 814 - Edifício Salvador Trade Center - Torre Sul - Caminho
das Árvores - CEP 41820-021
Tel.: 0__71 3183-4999 - Fax: 0__71 3183-4990

SÃO LUÍS - MA - Av. dos Holandeses, lotes 6 e 7 - quadra 33
Ed. Metropolitan Market Place - sala 601 - Ipem Calhau
CEP 65071-380
Tel.: 0__98 3227-3691

Parceria com:

Conheça o calendário de treinamentos técnicos: www.schneider-electric.com.br
Mais informações: tel. (11) 2165-5350 ou treinamento.br@br.schneider-electric.com

Call Center: 0800 7289 110 ou (11) 3468-5791
call.center.br@br.schneider-electric.com
www.schneider-electric.com.br
wap.schneider.com.br

